



DŮLEŽITÉ

NEVYPÍNEJTE airbag ani žádný jiný bezpečnostní systém ve vozidle, kde budete toto zařízení používat.

Používejte toto zařízení pouze ve spojení s bezpečnostním pásem vašeho vozidla.

Nedovolte, aby používání tohoto produktu narušovalo správné fungování bezpečnostních systémů vozidla.

Používejte toto zařízení od druhého měsíce těhotenství.

Po nehodě toto zařízení vyměňte, i když se zdá být nepoškozené, protože v případě další nehody nemusí být účinné. Chraňte dítě i matku!

Před každým použitím výrobek zkontrolujte. Ujistěte se, že bezpečnostní pás není poškozený nebo překroucený a že je správně nainstalován a napnutý. Při prvních známkách poškození nebo křehkosti tento výrobek vyhodte.

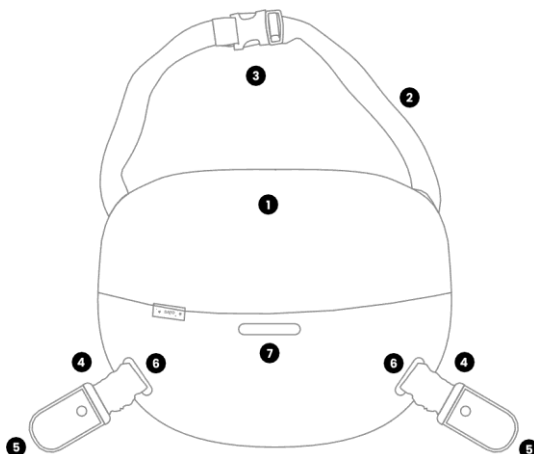
NEPOKOUŠEJTE se toto zařízení rozebírat, upravovat nebo přidávat položky.

Pouze pro použití ve vozidle.

Tuto příručku si uchovejte pro budoucí použití.

POPIS ČÁSTÍ

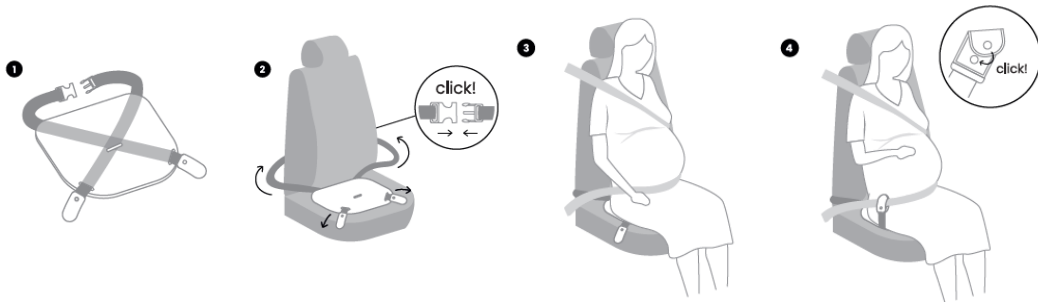
- 1 Polštář
- 2 Zadní popruh
- 3 Přezka na zadním popruhu
- 4 Nastavitelné pásky
- 5 Zapínání nastavitelných pásků
- 6 Boční otvory pro uchycení (sukně)
- 7 Středový otvor pro uchycení (kalhoty)



INSTALACE A NÁVOD K POUŽITÍ

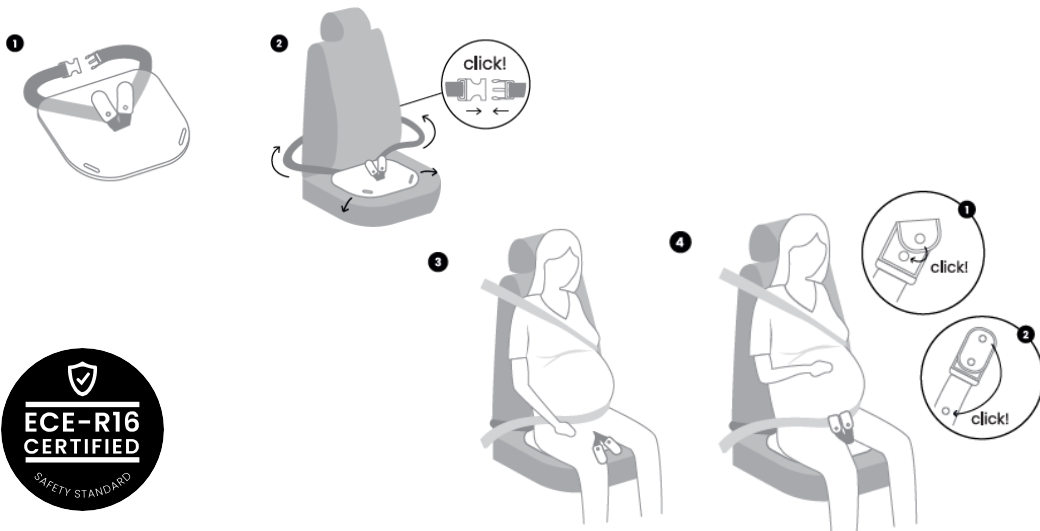
Boční uchycení (použití se sukni):

1. Vložte nastavovací pásy do bočních úchytných otvorů tak, aby byly oba napříč spodní částí polštáře.
2. Umístěte polštář na sedadlo a protáhněte popruhy za sedadlo. Zaklapněte popruhy a protáhněte popruh přezkou, dokud není bezpečně připevněn k sedadlu. Ujistěte se, že jsou nastavovací popruhy přes sedák volné.
3. Posadte se na horní část polštáře s nastavovacími popruhy mimo nohy. Bezpečnostní pás si obepněte kolem břicha.
4. Protáhněte oba nastavovací popruhy spodním popruhem bezpečnostního pásu zevnitř ven a nastavte zámkové popruhy tak, abyste slyšeli cvaknutí.
4. Před nastoupením do vozidla se ujistěte, že je napnutí bezpečnostních pásů správně a příjemné.



Středové uchycení (použití s kalhotami):

1. Zasuňte nastavovací pásy do středového otvoru tak, že je překřížíte jeden přes druhý.
2. Umístěte polštář na sedadlo a protáhněte popruhy za sedadlo. Zaklapněte popruhy a protáhněte popruh přezkou, dokud není bezpečně připevněn k sedadlu. Ujistěte se, že jsou nastavovací popruhy přes sedák volné.
3. Posadte se na horní část polštáře s nastavovacími popruhy na vnitřní straně nohou. Bezpečnostní pás si obepněte kolem břicha.
4. Zkontrolujte, zda jsou horní spony upevněny. Prostrčte oba nastavovací popruhy spodním popruhem bezpečnostního pásu zevnitř ven a sklopte zámkové popruhy k druhé sponě, dokud neuslyšíte zacvaknutí.
5. Před jízdou se ujistěte, že je bezpečnostní pás správně napnutý a pohodlný.



Testováno podle ECE-R16 pro dynamickou pulzaci.